



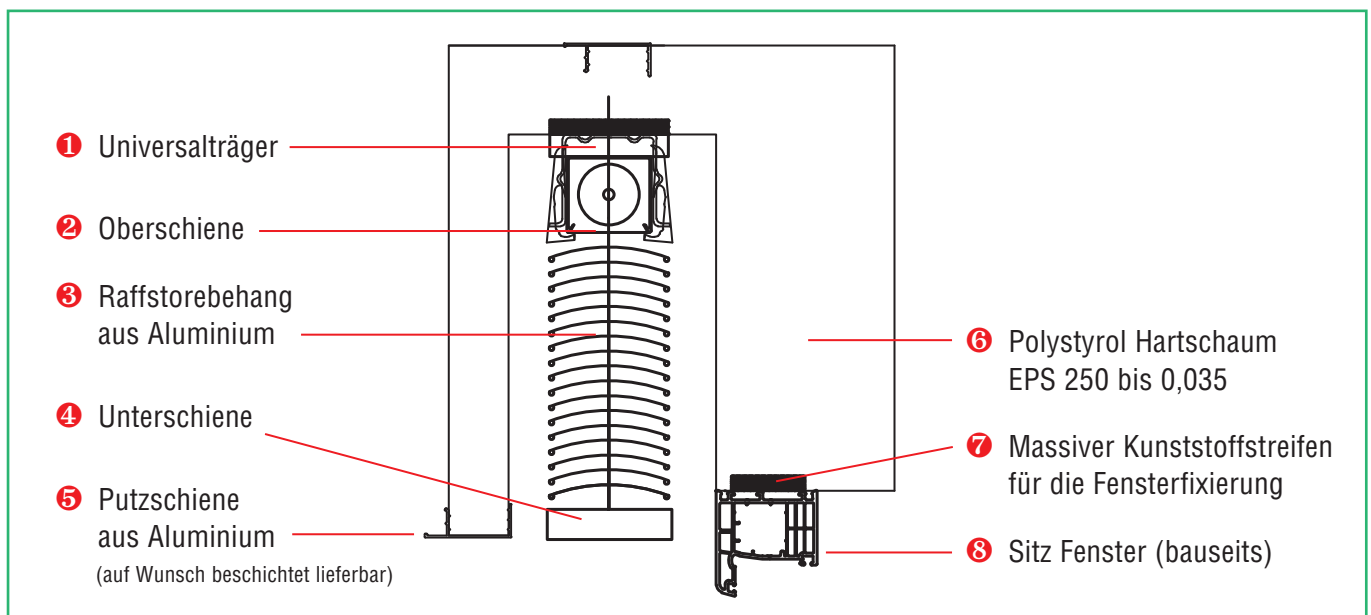
**Kastensystem für alle marktüblichen Raffstore-
behänge oder als Komplett-System aus einer Hand
– für jeden Wandaufbau
– lieferbar als Rohbau- oder Aufsatzkasten**

isy® Store

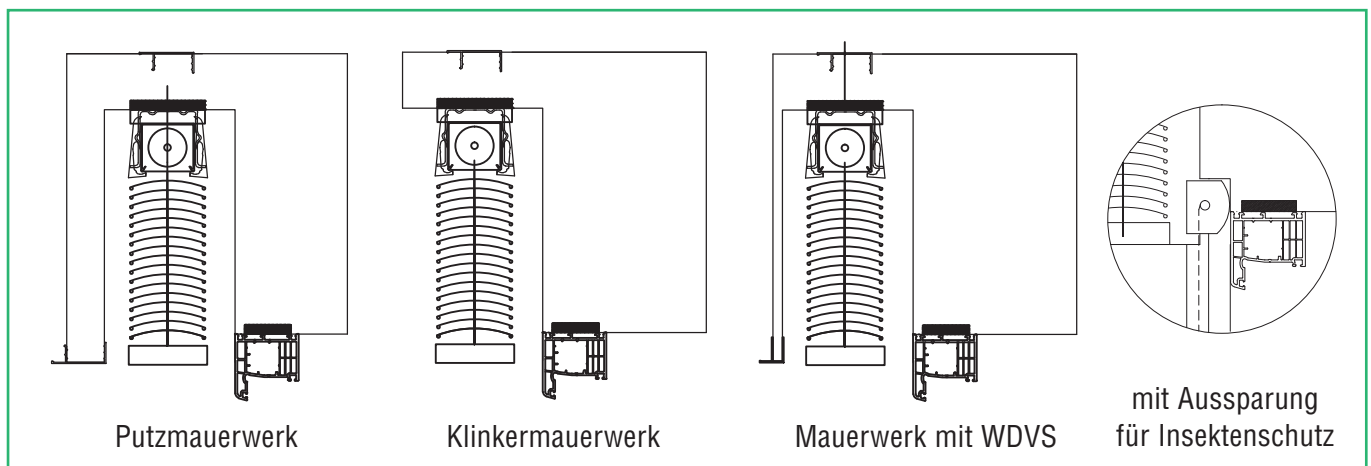
Planungssicherheit für alle isy® Store-Typen

- Erfüllt die geforderten Werte nach EnEV 2013
- Sorgt für kostengünstiges Bauen
- Moderne Architektur kann damit umgesetzt werden
- Problemlose Verarbeitung
- Praxisgerechte Konstruktionen und Abmessungen
- Geringes Gewicht
- Gute Wärmedämmwerte
- Schachtbreite 140 mm serienmäßig für Raffstorebreite 80 mm

Wir bieten mit unserem **isy® Store** Kastensystem durch sein besonderes Herstellungsverfahren **alle gewünschten Größen** und **verschiedenen Ausführungen** (je nach vorhandenem Wandaufbau) an.

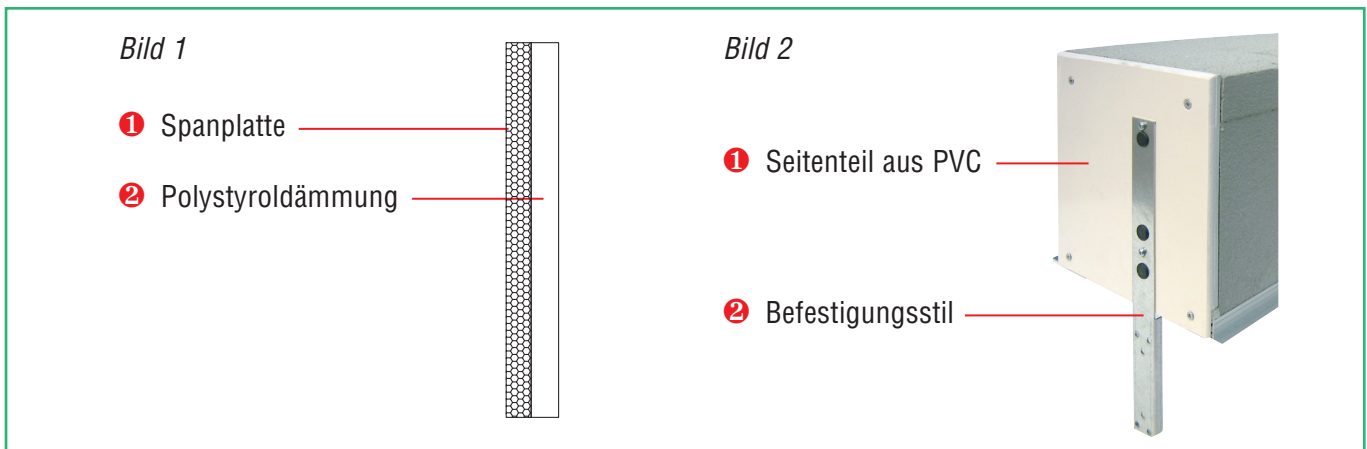


Systemübersicht



Auflage-Varianten

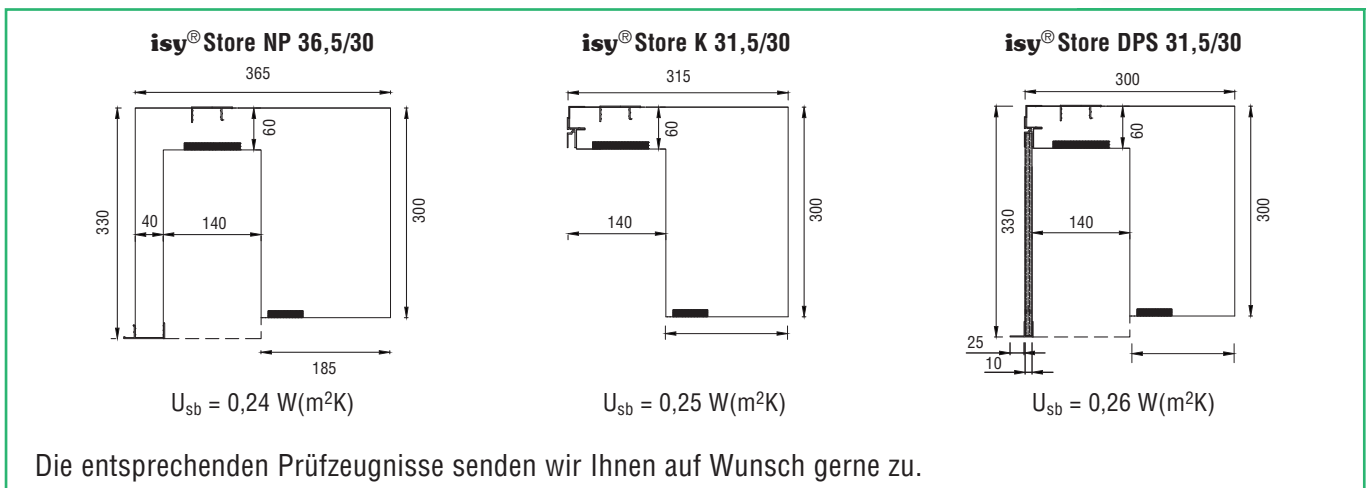
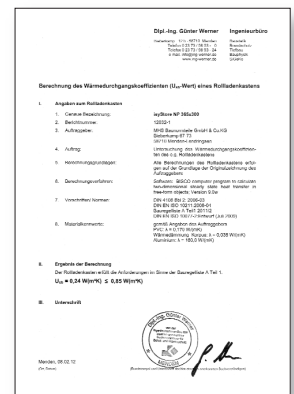
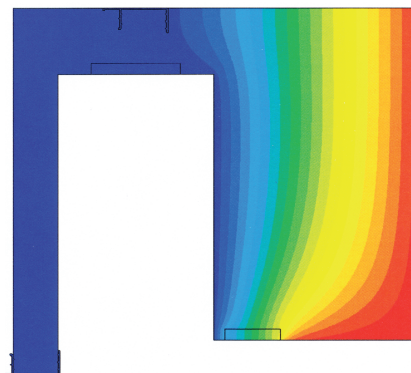
- *Einbau im Rohbau (Bild 1)*
Die Systemauflage von Holzseitenteilen mit Dämmung für die Verarbeitung im Rohbau beträgt bei Elektroantrieb beidseitig 4 cm.
Bei Kurbelantrieb ist auf der Bedienerseite 10 cm Auflage vorgesehen. Auf der Gegenseite sind 4,0 cm erforderlich.
- *Einbau mit Fenstersystem (Bild 2)*
Seitenteil aus PVC, 10 mm stark, mit Befestigungsstiel Typ ESB für die Verbindung mit dem Fensterrahmen.



Wärmeschutz

Unsere **isy® Store** Raffstorekastensysteme übertreffen alle geforderten Werte der gültigen EnEV 2013.

Ergebnis:
 $U_{sb} = 0,24 \text{ W(m}^2\text{K)}$ □ $0,85 \text{ W(m}^2\text{K)}$

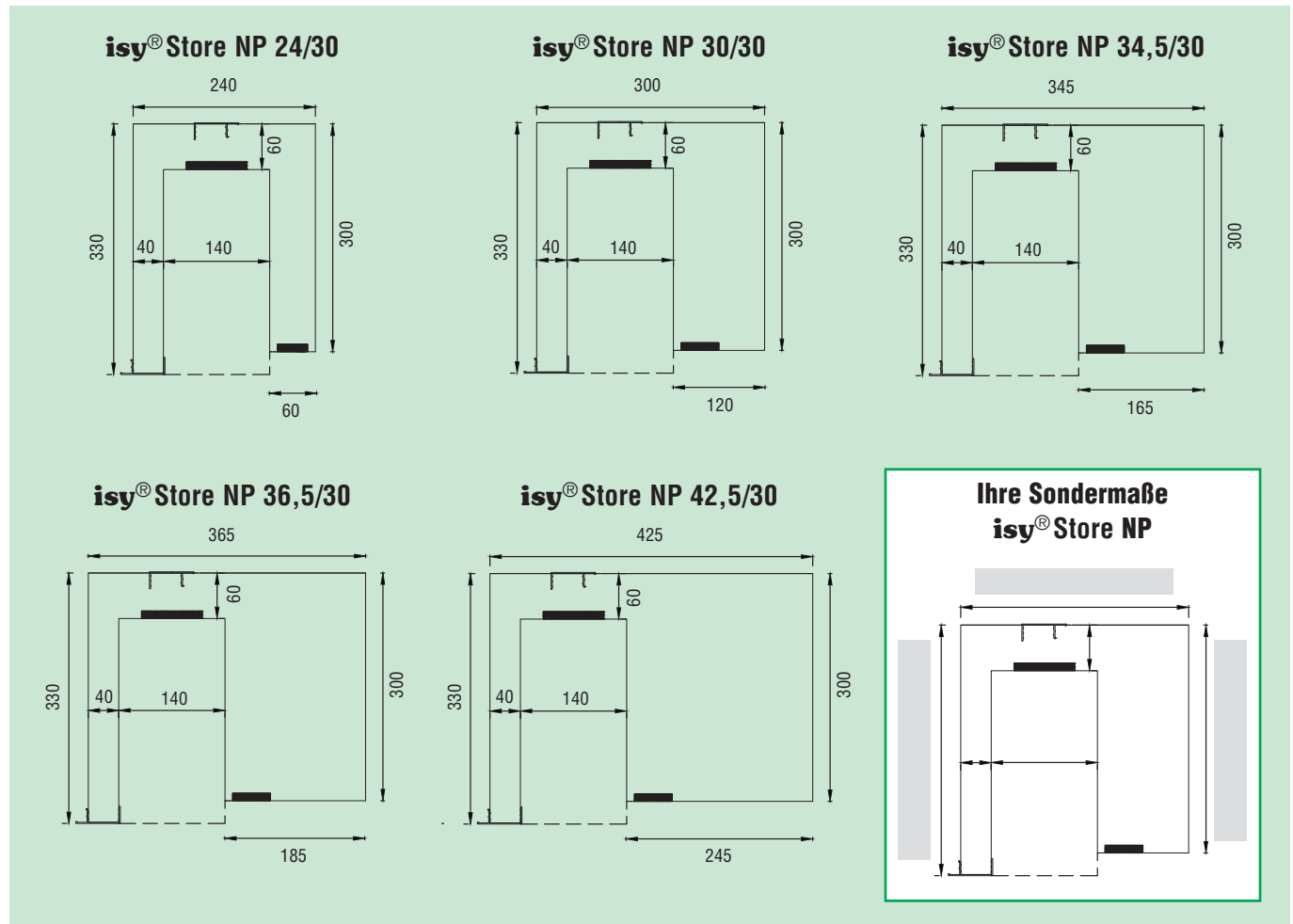


Die entsprechenden Prüfzeugnisse senden wir Ihnen auf Wunsch gerne zu.

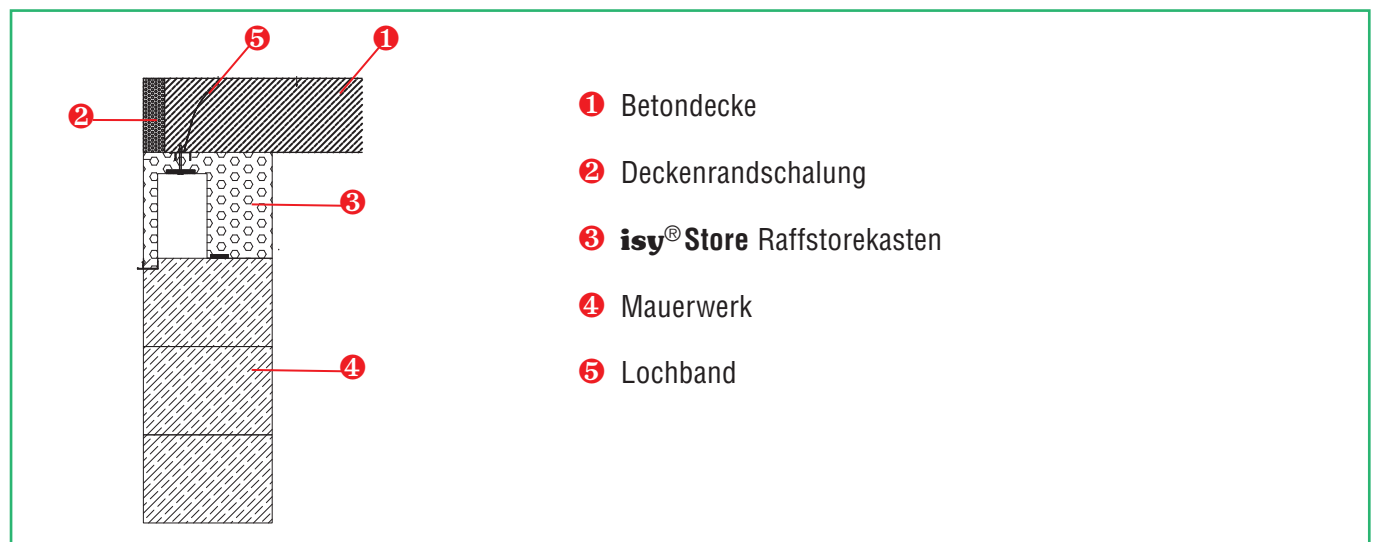
isy® Store Größenübersicht

Typ isy® Store NP

Raffstorekasten für Normal-Putz



Einbaubeispiel NP

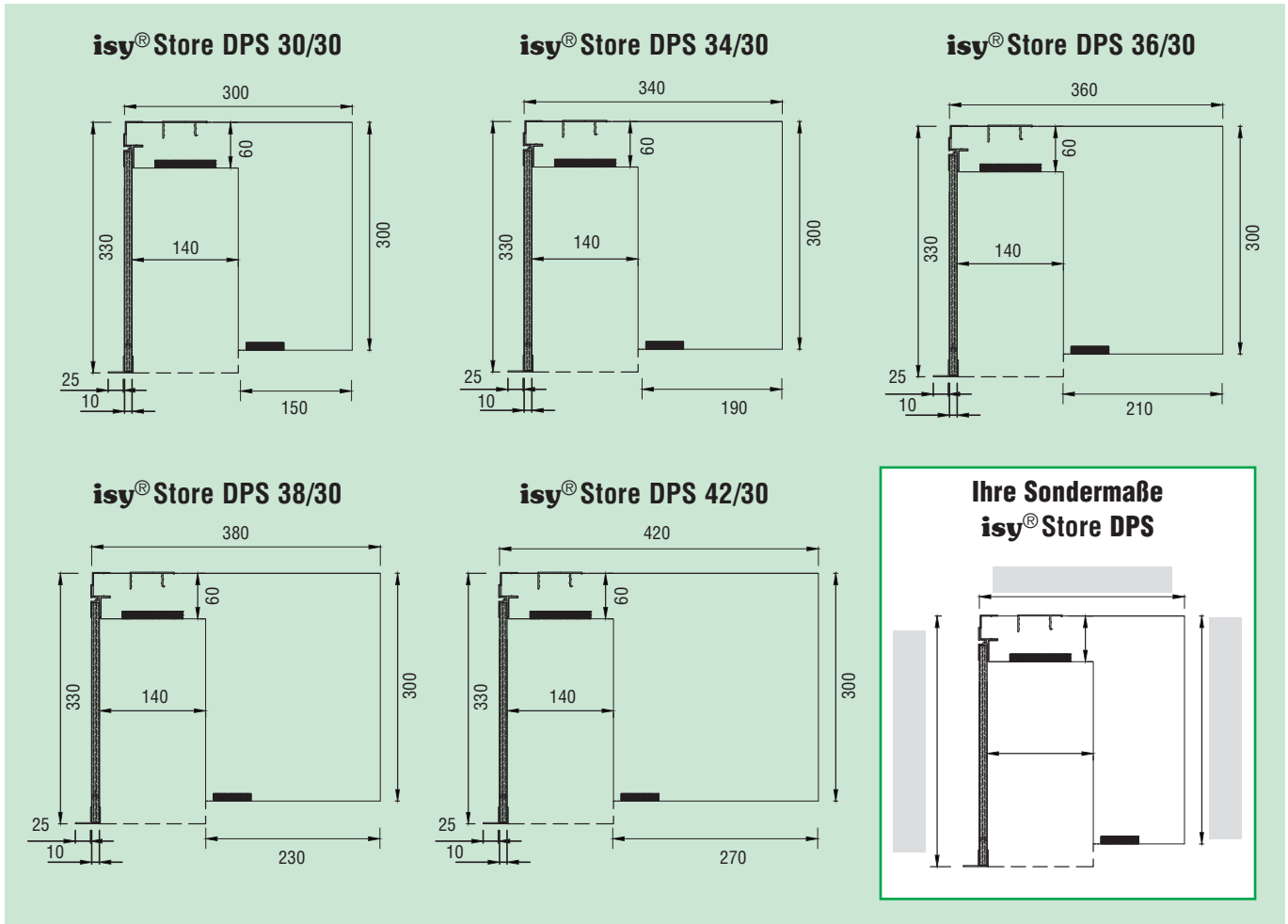




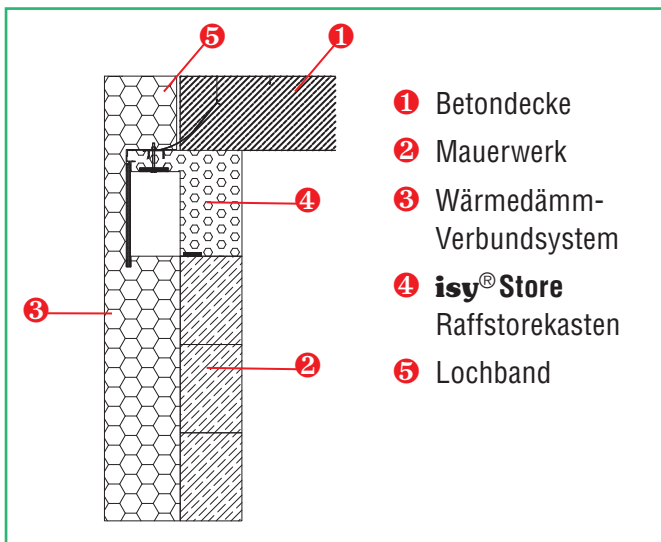
isy® Store Größenübersicht

Typ isy® Store DPS

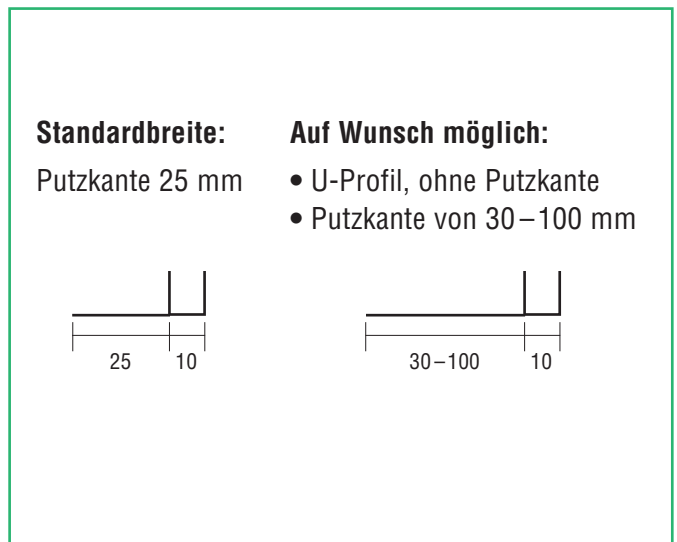
Raffstorekasten für Dämm-Putz bzw. Vollwärmeschutzsysteme mit äußerer zementgeb. Spanplatte und Alu-Abschlusschiene Profil U 25



Einbaubeispiel DPS



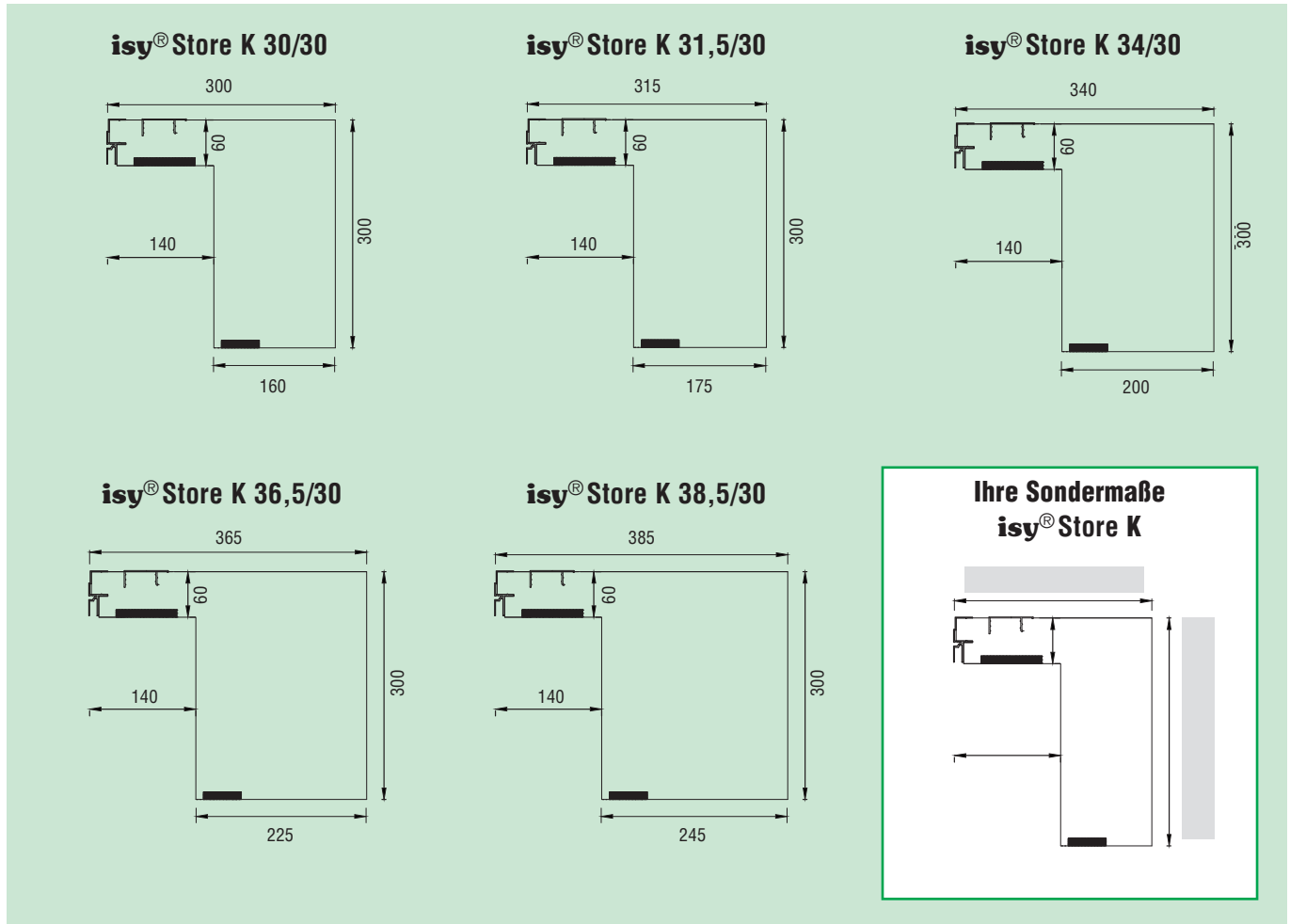
Alu-Abschlusschiene (außen)



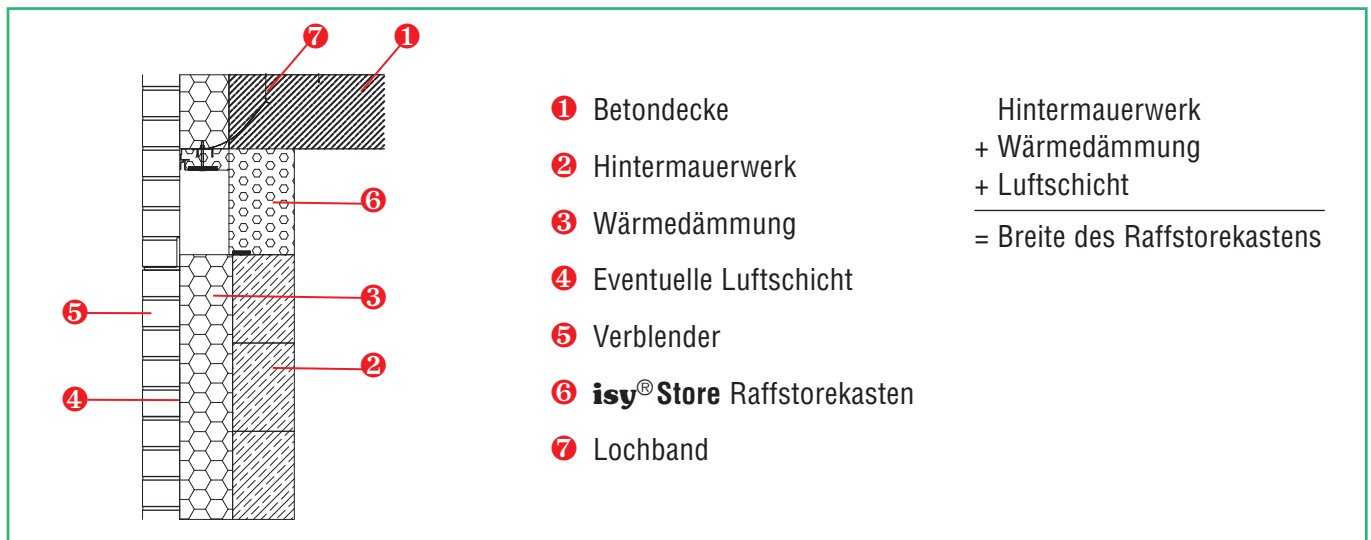
isy® Store Größenübersicht

Typ isy® Store K

Raffstorekasten für Klinkermauerwerk



Einbaubeispiel K



isy® Store Behang



Standardlamelle
80 mm (gebördelt)



Sonderlamelle
Z-Form 94 mm

Standardfarben

Farbe	ähnlich RAL	Farbe	ähnlich RAL
	Weißaluminium 9006		Verkehrsweiß 9016
	Graualuminium 9007		Beige 1015
	Anthrazitgrau 9016		Graubraun 8019
	Eisengrau 9011		Verkehrsschwarz 9017
	Achatgrau 7038		Taubenblau 5014
	Lichtgrau 7035		Narzissengelb 1007
	Rein weiß 9010		Purpurrot 3004

Mindestbreite

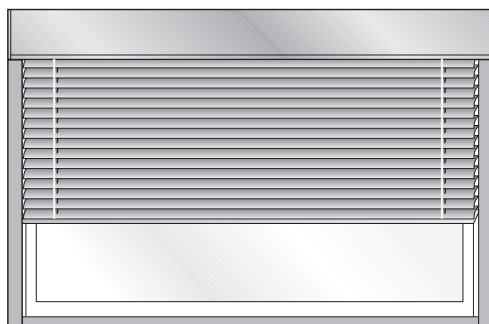
- bei Motorbedienung: 60 cm
- bei Kurbelbedingung: 50 cm

Pakethöhe

Lamellenbreite	Gesamthöhe einschließlich Träger (Maße in cm)							
	Fensterhöhe	125	175	215	255	295	335	375
Standard 80 mm		16	20	23	27	29	32	36
Z-Form 94 mm		15	19	22	16	28	31	35

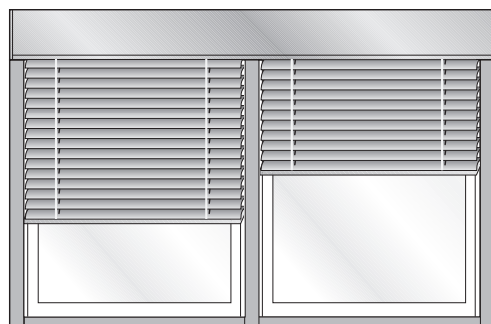
Anlagenbreite

- Maximale Anlagenbreite **ohne** Teilung, mit einem Antrieb



Breite: 5,00 m; Höhe: 5,00 m; Fläche max.: 16 m²

- Maximale Anlagenbreite **mit** Teilung, mit zwei Antrieben

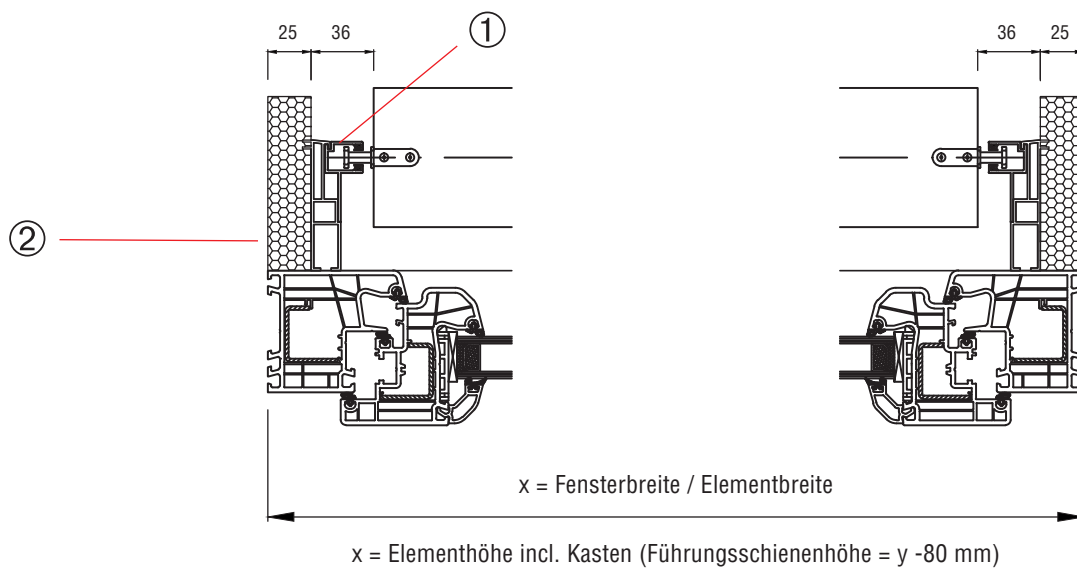


Breite: 10,00 m; Höhe: 5,00 m; Fläche max.: 32 m²

Befestigungssystem

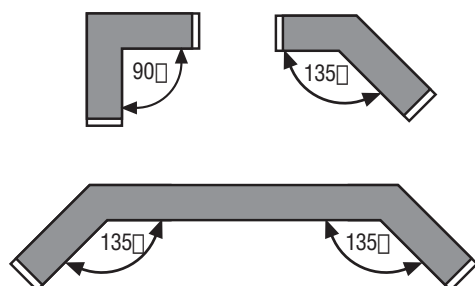
Führungsschienen aus Aluminium

Die Raffstorebehänge werden mit unserem 2-teiligen Schienensystem ① einschließlich Dämmung ② montiert. Standardfarben und Sonderfolierungen stehen zur Verfügung.

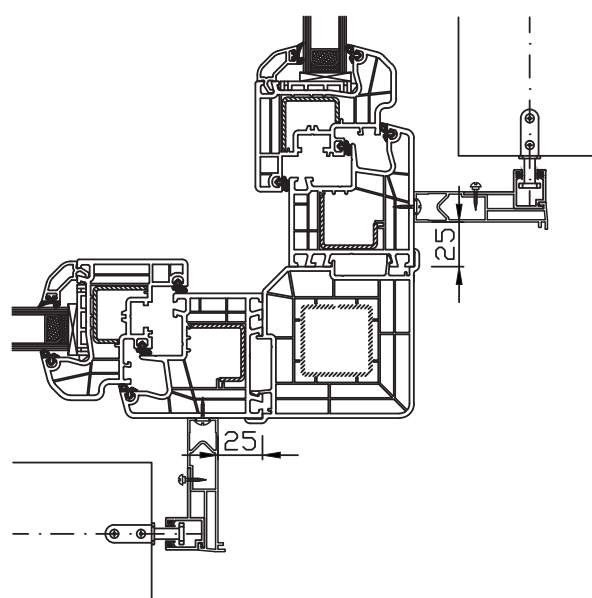


Ecklösungen

Mögliche Ecklösungen



Mögliche Detailausführung



Einbaubanleitung

Hinweis für den Maurer:

- 1) Raffstorekästen auf ebener Unterlage vor Witterungseinflüssen geschützt lagern.
- 2) Raffstorekästen bei Motorantrieb beidseitig 4 cm auflegen. Bei Kurbelantrieb beträgt die Auflage 10 cm nur auf der Kurbelseite.
- 3) Raffstore sowohl in der Länge als auch in der Breite absolut waagrecht versetzen und im Auflagebereich vollflächig untermörteln. Die Hohlräume zwischen Raffstorekastenstirnseite und angrenzendem Mauerwerk vollständig mit Mörtel ausfüllen.
- 4) Den Raffstorekasten auf jeden Fall mittels Schalntafeln unten und seitlich durch ausreichend dimensionierte Haltesprieße sichern (Skizze Nr. 1 bis 3).
- 5) Das Überbetonieren des Raffstorekastens ist nur nach ausreichender bauseitiger Abstützung gemäß unserer Skizzen Nr. 1 bis 3 möglich. Es ist darauf zu achten, dass in einem Arbeitsgang eine Höhe von 18 cm nicht überschritten wird. Die integrierten Lochbänder sind grundsätzlich im Mauerwerk, Deckenbeton oder im Hintermauerwerk fest zu verankern. Sollten die angebrachten Lochbänder nicht zur sicheren Befestigung (Windlasten, Behanggewicht) des Kastens / Raffstores ausreichen, so sind bauseits zusätzlich Winkel anzubringen (siehe Skizze Nr. 4).

Wir empfehlen drei Winkel je Meter Raffstorekasten zu verwenden. Bei außergewöhnlichen Größen ist die Anbringung mit dem Statiker abzustimmen.

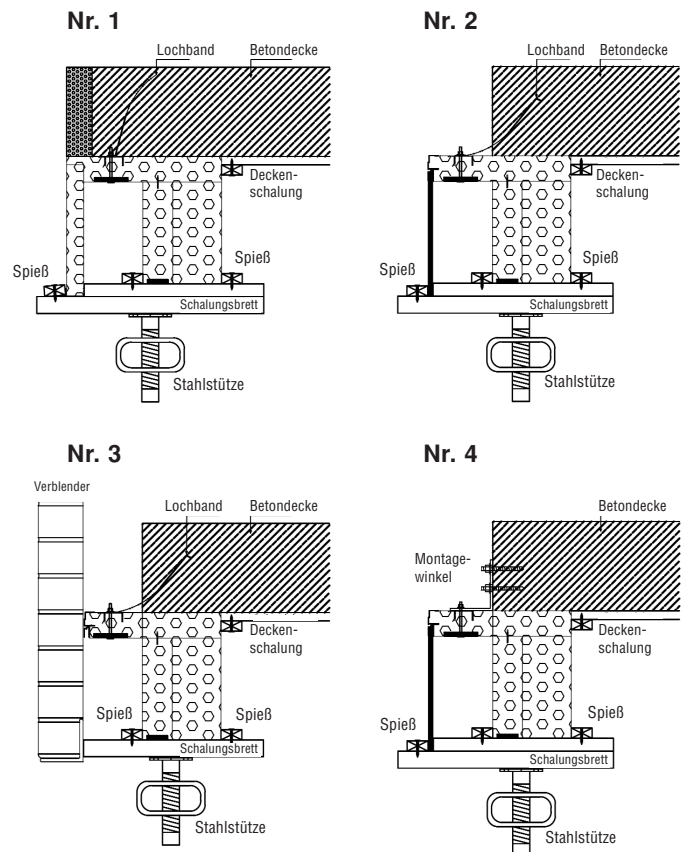
Hinweis für den Verputzer:

- 1) Im Allgemeinen sind die einschlägig bekannten DIN 18350, DIN 18550 T.1 und 2, DIN 18558, DIN 1102 sowie die allgemeinen anerkannten Regeln der Technik einzuhalten. Weitere Verarbeitung siehe auch entspr. DIN für Putzarbeiten.
- 2) Putzschiene im Bereich des Mauerwerks beidseitig ausklinken (evtl. einschneiden und abbiegen)
- 3) Raffstorekasten im Außenbereich mit Glasgewebe vollflächig überspannen und im Stoßbereich mind. 10 cm überlappen. In den Grundputz zusätzliche Bewehrung aus Glasgewebe diagonal über den Kastenecken einbetten.

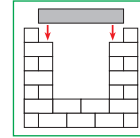
Hinweis für den Fenster-/ Rollladen- und Jalousiebauer::

- 1) Wir empfehlen den Raffstore-Montagehalter mit der Würth Linsenkopf-Schraube AW25 4,8 x 38 Art. 02064838 in dem vorhandenen Kunststoffhohlkammerprofil zu verschrauben. Die Menge der Raffstore-Montagehalter ist anhand des Raffstoregewichtes zu ermitteln, wobei die Würth Linsenkopf-Schraube AW25 ein Zuggewicht von ca. 35 kg aufnimmt.

Abstützungshinweis für den Maurer:



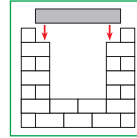
isy® Store Rohbaukasten



Ausschreibungstext

Pos	Menge lfdm.	Beschreibung	Preis/ Stück	Gesamt-Preis
		<p>MHS Raffstorekasten Typ isy®Store fertig konfektioniert aus Polystyrol-Hartschaum EPS 250, Aluminium Abschlussschiene außen (Putzkante 15mm), mit allseitiger Beschichtung sowie eingearbeiteten Befestigungsstreifen aus Kunststoff, Schachtbreite 140 mm für Standardlammellen 80 mm, Kastenhöhe innen/außen 30/33 cm mit gedämmten Holzseitenteilen, für eine Systemauflage von 4,0 cm je Seite bei Elektroantrieb gemäß EnEV liefern und nach den Einbauvorschriften des Herstellers fachgerecht einbauen.</p> <p>Typ isy®Store NP 30,0 für Putzmauerwerk</p>		
		Wie vor beschrieben, jedoch Typ isy®Store NP 34,5 für Putzmauerwerk		
		Wie vor beschrieben, jedoch Typ isy®Store NP 36,5 für Putzmauerwerk		
		Wie vor beschrieben, jedoch Typ isy®Store NP 42,5 für Putzmauerwerk		
		Wie vor beschrieben, jedoch Typ isy®Store NP (Breite nach Angabe) _____ x _____		
		<p>MHS Raffstorekasten Typ isy®Store fertig konfektioniert aus Polystyrol-Hartschaum EPS 250, Außenschürze aus zementgebundener Spanplatte 10mm stark und überstehender Putzkante 25 mm, mit allseitiger Beschichtung sowie eingearbeiteten Befestigungsstreifen aus Kunststoff, Schachtbreite 140 mm für Standardlammellen 80 mm, Kastenhöhe innen/außen 30/33 cm mit gedämmten Holzseitenteilen, für eine Systemauflage von 4,0 cm je Seite bei Elektroantrieb gemäß EnEV liefern und nach den Einbauvorschriften des Herstellers fachgerecht einbauen</p> <p>Typ isy®Store DPS 28,0 für Vollwärmeschutz</p>		
		Wie vor beschrieben, jedoch Typ isy®Store DPS 30,0 für Vollwärmeschutz		
		Wie vor beschrieben, jedoch Typ isy®Store DPS 34,0 für Vollwärmeschutz		
		Wie vor beschrieben, jedoch Typ isy®Store DPS 36,0 für Vollwärmeschutz		
		Wie vor beschrieben, jedoch Typ isy®Store DPS 38,0 für Vollwärmeschutz		
		Wie vor beschrieben, jedoch Typ isy®Store DPS 42,0 für Vollwärmeschutz		
		Wie vor beschrieben, jedoch Typ isy®Store DPS (Breite nach Angabe) _____ x _____		

isy® Store Rohbaukasten



Ausschreibungstext

Pos	Menge lfdm.	Beschreibung	Preis/ Stück	Gesamt-Preis
		<p>MHS Raffstorekasten Typ isy®Store fertig konfektioniert aus Polystyrol-Hartschaum EPS 250, vorne offen für Klinkermauerwerk, mit allseitiger Beschichtung sowie eingearbeiteten Befestigungsstreifen aus Kunststoff, Schachtbreite 140 mm für Standardlammellen 80mm, Kastenhöhe innen/außen 30/33 cm mit gedämmten Holzseitenteilen, für eine Systemauflage von 4,0 cm je Seite bei Elektroantrieb gemäß EnEV liefern und nach den Einbauvorschriften des Herstellers fachgerecht einbauen</p> <p>Typ isy®Store K 28,0 für Klinkermauerwerk</p>		
		Wie vor beschrieben, jedoch Typ isy®Store K 30,0 für Klinkermauerwerk		
		Wie vor beschrieben, jedoch Typ isy®Store K 31,5 für Klinkermauerwerk		
		Wie vor beschrieben, jedoch Typ isy®Store K 34,0 für Klinkermauerwerk		
		Wie vor beschrieben, jedoch Typ isy®Store K 36,5 für Klinkermauerwerk		
		Wie vor beschrieben, jedoch Typ isy®Store K 38,5 für Klinkermauerwerk		
		Wie vor beschrieben, jedoch Typ isy®Store K (Breite nach Angabe) _____ x _____		
		Zulage für verzinkte Montagewinkel (für Befestigung am Mauerwerk)		
		Zulage für Gehrungsschnitt (2x 22,5° oder 2x 45°)		
		Zulage für Schienenverbreiterung bis 100 mm (bei Typ isy®Store DPS)		

isy® Store Formular

Anfrage

Bestellung



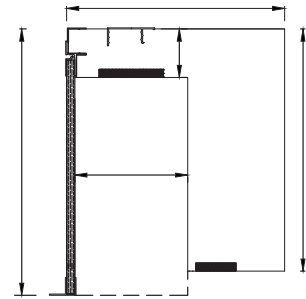
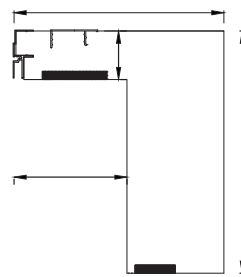
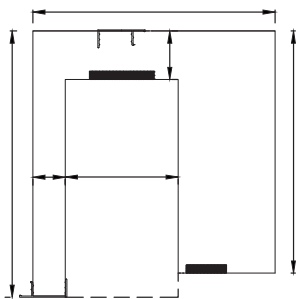
Kundennummer	Kundenanschrift	Datum
Kommission	Bearbeiter	
Lieferung	Unterschrift	
Abholung	Seite:	von:

Kastentyp

Putz

Klinker

WDVS-System



Kastenmaß

Breite: _____ cm Höhe innen: _____ cm Höhe außen: _____ cm

Antrieb

Motor Kurbel

Behang

Standardlamelle 80 mm mit Ober- und Unterschiene – Lamellenfarbe (gemäß Prospekt) Nr.: _____
 Sonderlamelle Z-Form 94 mm mit Ober- und Unterschiene – Lamellenfarbe (gemäß Prospekt) Nr.: _____

Führungsschiene – Farbe (gemäß Prospekt) Nr.: _____

Fensterprofil Hersteller: _____ Profil: _____ Profilstärke: _____

Pos.	Stück	Element Breite in mm	Element inkl. Kasten Höhe in mm	Antriebsseite*		Sonstiges
				L	R	

Nach Möglichkeit Zeichnung des Fensterprofils beifügen!

*Bis 180 cm Breite mittig, sonst nach Angabe

Ihr Fachhändler:



MHS BAUNORMTEILE GMBH & CO. KG
58710 MENDEN-LENDRINGSSEN · BIEBERKAMP 67-73
TEL. (0 23 73) 98 83-0 · FAX (0 23 73) 98 83-19
Internet: www.mhs.de · E-Mail: info@mhs.de